

## Piano dell'Offerta Formativa

Il P.O.F. si articola in due direzioni:

- sostegno e potenziamento degli insegnamenti curriculari
- valorizzazione delle eccellenze

a) L'istituto organizza nel primo biennio attività di sostegno all'apprendimento delle discipline di base e nel triennio attività integrative e di recupero nelle discipline di indirizzo.

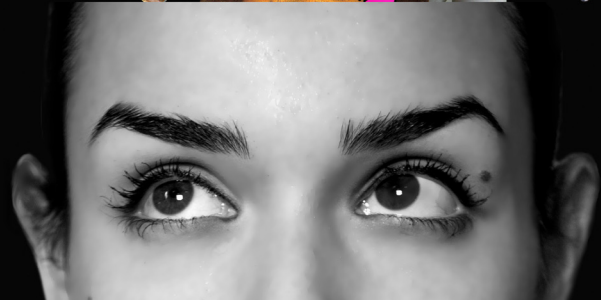
b) La valorizzazione delle eccellenze si concretizza con l'assegnazione di borse di studio agli alunni più meritevoli, con la partecipazione ad iniziative culturali nazionali ed europee, concorsi e stages formativi.

### Attività e progetti POF

- Mostre didattiche
- Corsi P.O.N.
- Attività sportive e giochi studenteschi
- Viaggi d'istruzione e visite guidate
- Viaggi studio all'estero
- Scambi culturali
- Corso per il patentino ciclomotore

### Laboratori

- Discipline plastiche
- Discipline geometriche
- Discipline pittoriche
- Cad
- Informatica
- Arti grafiche
- Grafica computerizzata
- Fotografia
- Laboratorio di Fisica/Chimica
- Attività motorie



Progetto grafico realizzato dalla sezione di Grafica dell'Istituto

C.so Umberto n.194 - Acireale  
tel. 095/7648177 fax 095/7647575  
e-mail liceoartistico@acireale.it  
www. iis-brunelleschi.it

Arti Figurative

Architettura e Ambiente

Design

Audiovisivo e Multimediale

Grafica

Scenografia



# Arti Figurative

## PIANO DI STUDI

	1° BIENNIO		2° BIENNIO		
	1° Anno	2° Anno	3° Anno	4° Anno	5° Anno
<b>Attività ed insegnamenti obbligatori per tutti gli studenti - Orario annuale</b>					
Lingua e letteratura italiana	4	4	4	4	4
Lingua e cultura straniera	3	3	3	3	3
Storia e geografia	3	3			
Storia			2	2	2
Filosofia			2	2	2
Matematica*	3	3	2	2	2
Fisica			2	2	2
Scienze naturali**	2	2			
Chimica***			2	2	
Storia dell'arte	3	3	3	3	3
Discipline grafiche e pittoriche	4	4			
Discipline geometriche	3	3			
Discipline plastiche e scultoree	3	3			
Laboratorio artistico****	3	3			
Scienze motorie e sportive	2	2	2	2	2
Religione cattolica o Attività alternative	1	1	1	1	1
<b>Totale ore</b>	<b>34</b>	<b>34</b>	<b>23</b>	<b>23</b>	<b>21</b>
<b>Attività ed insegnamenti obbligatori per tutti gli studenti - Orario annuale</b>					
Laboratorio della figurazione			6	6	8
Discipline pittoriche e / o discipline plastiche e scultoree			6	6	6
<b>Totale ore</b>			<b>12</b>	<b>12</b>	<b>14</b>
<b>Totale complessivo ore</b>	<b>34</b>	<b>34</b>	<b>35</b>	<b>35</b>	<b>35</b>

# Audiovisivo e Multimediale

## PIANO DI STUDI

	1° BIENNIO		2° BIENNIO		
	1° Anno	2° Anno	3° Anno	4° Anno	5° Anno
<b>Attività ed insegnamenti obbligatori per tutti gli studenti - Orario annuale</b>					
Lingua e letteratura italiana	4	4	4	4	4
Lingua e cultura straniera	3	3	3	3	3
Storia e geografia	3	3			
Storia			2	2	2
Filosofia			2	2	2
Matematica*	3	3	2	2	2
Fisica			2	2	2
Scienze naturali**	2	2			
Chimica***			2	2	
Storia dell'arte	3	3	3	3	3
Discipline grafiche e pittoriche	4	4			
Discipline geometriche	3	3			
Discipline plastiche e scultoree	3	3			
Laboratorio artistico****	3	3			
Scienze motorie e sportive	2	2	2	2	2
Religione cattolica o Attività alternative	1	1	1	1	1
<b>Totale ore</b>	<b>34</b>	<b>34</b>	<b>23</b>	<b>23</b>	<b>21</b>
<b>Attività ed insegnamenti obbligatori per tutti gli studenti - Orario annuale</b>					
Laboratorio audiovisivo e multimediale			6	6	8
Discipline audiovisive e multimediali			6	6	6
<b>Totale ore</b>			<b>12</b>	<b>12</b>	<b>14</b>
<b>Totale complessivo ore</b>	<b>34</b>	<b>34</b>	<b>35</b>	<b>35</b>	<b>35</b>

\* con informatica al primo biennio - \*\* Biologia, Chimica e Scienze della terra - \*\*\* Chimica dei materiali - \*\*\*\* il laboratorio ha prevalentemente una funzione orientativa verso gli indirizzi attivi dal terzo anno e consiste nella pratica delle tecniche operative specifiche, svolte con criterio modulare quadrimestrale o annuale nell'arco del biennio, fra cui le tecniche Audiovisive e multimediali. N.B. È previsto l'insegnamento, in lingua straniera, di una disciplina non linguistica (CLIL) compresa nell'area delle attività e degli insegnamenti obbligatori per tutti gli studenti o nell'area degli insegnamenti attivabili dalle istituzioni scolastiche nei limiti del contingente di organico ad esse annualmente assegnato.

# Architettura e Ambiente

## PIANO DI STUDI

	1° BIENNIO		2° BIENNIO		
	1° Anno	2° Anno	3° Anno	4° Anno	5° Anno
<b>Attività ed insegnamenti obbligatori per tutti gli studenti - Orario annuale</b>					
Lingua e letteratura italiana	4	4	4	4	4
Lingua e cultura straniera	3	3	3	3	3
Storia e geografia	3	3			
Storia			2	2	2
Filosofia			2	2	2
Matematica*	3	3	2	2	2
Fisica			2	2	2
Scienze naturali**	2	2			
Chimica***			2	2	
Storia dell'arte	3	3	3	3	3
Discipline grafiche e pittoriche	4	4			
Discipline geometriche	3	3			
Discipline plastiche e scultoree	3	3			
Laboratorio artistico****	3	3			
Scienze motorie e sportive	2	2	2	2	2
Religione cattolica o Attività alternative	1	1	1	1	1
<b>Totale ore</b>	<b>34</b>	<b>34</b>	<b>23</b>	<b>23</b>	<b>21</b>
<b>Attività ed insegnamenti obbligatori per tutti gli studenti - Orario annuale</b>					
Laboratorio di architettura			6	6	8
Discipline progettuali Architettura e ambiente			6	6	6
<b>Totale ore</b>			<b>12</b>	<b>12</b>	<b>14</b>
<b>Totale complessivo ore</b>	<b>34</b>	<b>34</b>	<b>35</b>	<b>35</b>	<b>35</b>

# Grafica

## PIANO DI STUDI

	1° BIENNIO		2° BIENNIO		
	1° Anno	2° Anno	3° Anno	4° Anno	5° Anno
<b>Attività ed insegnamenti obbligatori per tutti gli studenti - Orario annuale</b>					
Lingua e letteratura italiana	4	4	4	4	4
Lingua e cultura straniera	3	3	3	3	3
Storia e geografia	3	3			
Storia			2	2	2
Filosofia			2	2	2
Matematica*	3	3	2	2	2
Fisica			2	2	2
Scienze naturali**	2	2			
Chimica***			2	2	
Storia dell'arte	3	3	3	3	3
Discipline grafiche e pittoriche	4	4			
Discipline geometriche	3	3			
Discipline plastiche e scultoree	3	3			
Laboratorio artistico****	3	3			
Scienze motorie e sportive	2	2	2	2	2
Religione cattolica o Attività alternative	1	1	1	1	1
<b>Totale ore</b>	<b>34</b>	<b>34</b>	<b>23</b>	<b>23</b>	<b>21</b>
<b>Attività ed insegnamenti obbligatori per tutti gli studenti - Orario annuale</b>					
Laboratorio di grafica			6	6	8
Discipline grafiche			6	6	6
<b>Totale ore</b>			<b>12</b>	<b>12</b>	<b>14</b>
<b>Totale complessivo ore</b>	<b>34</b>	<b>34</b>	<b>35</b>	<b>35</b>	<b>35</b>

# Design

## PIANO DI STUDI

	1° BIENNIO		2° BIENNIO		
	1° Anno	2° Anno	3° Anno	4° Anno	5° Anno
<b>Attività ed insegnamenti obbligatori per tutti gli studenti - Orario annuale</b>					
Lingua e letteratura italiana	4	4	4	4	4
Lingua e cultura straniera	3	3	3	3	3
Storia e geografia	3	3			
Storia			2	2	2
Filosofia			2	2	2
Matematica*	3	3	2	2	2
Fisica			2	2	2
Scienze naturali**	2	2			
Chimica***			2	2	
Storia dell'arte	3	3	3	3	3
Discipline grafiche e pittoriche	4	4			
Discipline geometriche	3	3			
Discipline plastiche e scultoree	3	3			
Laboratorio artistico****	3	3			
Scienze motorie e sportive	2	2	2	2	2
Religione cattolica o Attività alternative	1	1	1	1	1
<b>Totale ore</b>	<b>34</b>	<b>34</b>	<b>23</b>	<b>23</b>	<b>21</b>
<b>Attività ed insegnamenti obbligatori per tutti gli studenti - Orario annuale</b>					
Laboratorio della progettazione			6	6	8
Discipline progettuali Design			6	6	6
<b>Totale ore</b>			<b>12</b>	<b>12</b>	<b>14</b>
<b>Totale complessivo ore</b>	<b>34</b>	<b>34</b>	<b>35</b>	<b>35</b>	<b>35</b>

# Scenografia

## PIANO DI STUDI

	1° BIENNIO		2° BIENNIO		
	1° Anno	2° Anno	3° Anno	4° Anno	5° Anno
<b>Attività ed insegnamenti obbligatori per tutti gli studenti - Orario annuale</b>					
Lingua e letteratura italiana	4	4	4	4	4
Lingua e cultura straniera	3	3	3	3	3
Storia e geografia	3	3			
Storia			2	2	2
Filosofia			2	2	2
Matematica*	3	3	2	2	2
Fisica			2	2	2
Scienze naturali**	2	2			
Chimica***			2	2	
Storia dell'arte	3	3	3	3	3
Discipline grafiche e pittoriche	4	4			
Discipline geometriche	3	3			
Discipline plastiche e scultoree	3	3			
Laboratorio artistico****	3	3			
Scienze motorie e sportive	2	2	2	2	2
Religione cattolica o Attività alternative	1	1	1	1	1
<b>Totale ore</b>	<b>34</b>	<b>34</b>	<b>23</b>	<b>23</b>	<b>21</b>
<b>Attività ed insegnamenti obbligatori per tutti gli studenti - Orario annuale</b>					
Laboratorio di scenografia			5	5	7
Discipline geometriche e scenotecniche			2	2	2
Discipline progettuali scenografiche			5	5	5
<b>Totale ore</b>			<b>12</b>	<b>12</b>	<b>14</b>
<b>Totale complessivo ore</b>	<b>34</b>	<b>34</b>	<b>35</b>	<b>35</b>	<b>35</b>